



B-RAD SELECT einfach und unkompliziert

- Drehmomentgesteuerte Abschaltung
- Wiederholgenauigkeit $\pm 5,0\%$
- **Digitale Drehmomenteinstellung in 10Nm-Schritten**
- **Schlanke und kurze Bauform**
- Rechts-/Linkslauf-Umsteuerung
- 18V/5,2Ah Lithium-Ion-Akku (7,0Ah optional)
- Als Standard oder mit 2-Gang-Automatik
- Optionale Schraubstellenbeleuchtung



Typ	Antriebs- vierkant	Drehmoment [Nm]		Drehzahl [min ⁻¹]	Gewicht [kg]	Abmessungen [mm]			
		Min.	Max.			A	B	C	D
B-RAD 275 SELECT	3/4"	60	270	44	3,2	222	63	67	262
B-RAD 475 SELECT	3/4"	100	475	22	3,2	222	62	67	262
B-RAD 700 SELECT	3/4"	170	700	13	3,5	239	63	67	262
B-RAD 700-2 SELECT	3/4"	170	700	37	4,2	288	63	67	262
B-RAD 950-2 SELECT	1"	550	950	57	4,8	305	68	67	262
B-RAD 1400 SELECT	3/4"	300	1.400	6	3,8	254	63	67	262
B-RAD 1400-2 SELECT	3/4"	300	1.400	20	4,6	304	63	67	262
B-RAD 2000 SELECT	1"	400	2.000	4	4,1	250	69	67	262
B-RAD 2000-2 SELECT	1"	400	2.000	16	4,9	305	69	67	262
B-RAD 4000 SELECT	1"	800	4.000	2	6,0	289	81	67	268
B-RAD 4000-2 SELECT	1"	800	4.000	12	6,8	340	81	67	268



DB-RAD stufenlose Drehmomenteinstellung

- Drehmomentgesteuerte Abschaltung
- Wiederholgenauigkeit $\pm 5,0\%$
- **Digitale und stufenlose Drehmomenteinstellung**
- **Passwortgeschützte Zugriffsebenen**
- Rechts-/Linkslauf-Umsteuerung
- 18V/5,2Ah Lithium-Ion-Akku (7,0Ah optional)
- **2-Gang-Automatik für schnelles Verschrauben**
- Optionale Schraubstellenbeleuchtung



Typ	Antriebs- vierkant	Drehmoment [Nm]		Drehzahl [min ⁻¹]	Gewicht [kg]	Abmessungen [mm]			
		Min.	Max.			A	B	C	D
DB-RAD 700-2	3/4"	135	700	39	4,4	318	63	68	262
DB-RAD 1400-2	3/4"	350	1.400	18	4,8	334	63	68	262
DB-RAD 2000-2	1"	500	2.000	15	5,1	335	69	68	262
DB-RAD 4000-2	1"	800	4.000	9	7,0	370	81	68	268



DB-RAD PLUS mit Winkelfunktion

- **Drehmoment-/Drehwinkelgesteuerte Abschaltung**
- Wiederholgenauigkeit $\pm 5,0\%$
- **Digitale und stufenlose Drehmomenteinstellung**
- Passwortgeschützte Zugriffsebenen
- Rechts-/Linkslauf-Umsteuerung
- 18V/5,2Ah Lithium-Ion-Akku (7,0Ah optional)
- 2-Gang-Automatik für schnelles Verschrauben
- Optionale Schraubstellenbeleuchtung



Typ	Antriebs- vierkant	Drehmoment [Nm]		Drehzahl [min ⁻¹]	Gewicht [kg]	Abmessungen [mm]			
		Min.	Max.			A	B	C	D
DB-RAD PLUS 700-2	3/4"	70	700	39	4,4	318	63	68	262
DB-RAD PLUS 1400-2	3/4"	140	1.400	18	4,8	334	63	68	262
DB-RAD PLUS 2000-2	1"	200	2.000	15	5,1	335	69	68	262
DB-RAD PLUS 4000-2	1"	400	4.000	12	7,0	370	81	68	268

MED die neue Generation

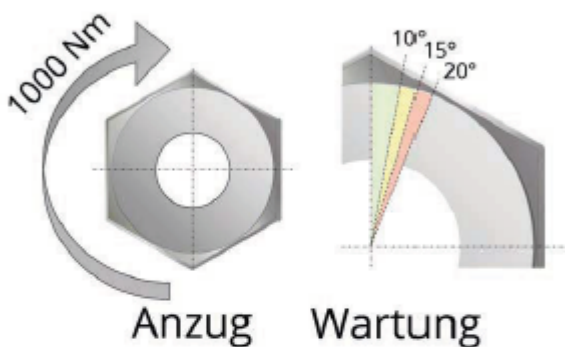
- Drehmoment-/Drehwinkelgesteuerte Abschaltung
- Wiederholgenauigkeit $\pm 3,5\%$
- **Optionales Schraubenprüfprogramm für Wartungsarbeiten**
- Passwortgeschützte Zugriffsebenen
- Digitale Sollwerteinstellung für hohe Drehmomentgenauigkeit
- **Drehmomentkontrolle im Linkslauf reduziert Arbeitsunfälle und Getriebebeschäden**
- **Intelligenter Zähler für Lebens- und Wartungszyklus**
- Sehr kurze Montagezeit durch kontinuierlichen Drehmomentaufbau
- Kundenspezifische Programmierungen optional



Typ	Antriebs- vierkant	Drehmoment [Nm]		Drehzahl [min ⁻¹]	Gewicht [kg]	Abmessungen [mm]			
		Min.	Max.			A	B	C	D
MED 6	3/4"	65	650	38	3,9	390	63	73	209
MED 14	3/4"	140	1.400	11	4,6	433	63	73	209
MED 14K	3/4"	140	1.400	8,5	3,8	310	63	73	206
MED 20K	1"	200	2.000	6,3	4,0	310	69	73	206
MED 21	1"	215	2.150	5	6,7	445	76	73	216
MED 34	1"	340	3.400	4,2	6,7	465	77	73	216
MED 34K	1"	340	3.400	3,5	5,8	340	77	73	206
MED 45	1" & 1 1/2"	450	4.500	2	8,8	495	86	73	221
MED 60	1 1/2"	700	6.000	1,5	9,5	429	95	73	226
MED 70	1 1/2"	700	7.000	1,5	9,5	429	95	73	226
MED 80	1 1/2"	800	8.000	1,5	11,3	492	101	73	228
MED 110	1 1/2"	2.100	11.000	1	13,1	510	108	73	232
MED 120	1 1/2"	1.200	12.000	1	17,0	560	114	73	235
MED 165	1 1/2" & 2 1/2"	5.000	16.500	0,5	17,8	448	127	73	241

Prüfprogramm und Dokumentation

Nach DIN EN 1090-2 darf eine Schraube, während der Wartung, nicht um mehr als 15° weiter gedreht werden. Das Prüfprogramm wurde von Likratec präzise berechnet und entwickelt, dass eine feste Schraube nicht weiter dreht. Somit bleiben alle Parameter konstant und eine sichere Schraubverbindung wird weiterhin gewährleistet.



LiStk	Datum/Uhrzeit	Ergebnis	Drehrichtung	Drehmoment Soll	Drehmoment Ist	Drehwinkel Soll (in Grad)	Drehwinkel Ist (in Grad)	Enddrehmoment	WktZ
41	11.11.2019 12:27:21	in Ordnung	Drehlauf	570	570	90	90	781	247V / 55Hz
42	11.11.2019 12:27:46	in Ordnung	Rechtslauf	570	570	90	90	948	254V / 55Hz
43	11.11.2019 12:28:04	in Ordnung	Rechtslauf	570	570	90	90	884	248V / 55Hz
44	11.11.2019 12:28:48	in Ordnung	Linkslauf	570	242	90	0	242	247V / 55Hz
45	11.11.2019 12:29:24	in Ordnung	Rechtslauf	570	570	90	90	1020	250V / 55Hz
46	11.11.2019 12:30:14	Fehler	Rechtslauf	570	1443	90	1	1443	252V / 55Hz
47	11.11.2019 12:30:38	in Ordnung	Drehlauf	570	570	90	90	917	254V / 55Hz
48	11.11.2019 12:41:11	in Ordnung	Linkslauf	570	233	90	0	233	252V / 55Hz

Mit dem Dokumentationsprogramm werden alle Schraubergebnisse erfasst und abgespeichert. Diese können via Bluetooth an den PC transferiert und ausgelesen werden. Die Prüf- und Dokumentationsprogramme können optional erworben werden und sind mit allen Drehmomentschraubern der Serie MED kompatibel.

MED A/-2 mit 2-Gang

- Schnelles Verschrauben durch feinmechanisches, hochtouriges Getriebe
- Automatische (A) oder manuelle (-2) Umschaltung

Typ	Antriebsvierkant	Drehmoment [Nm]		Drehzahl [min ⁻¹]	Gewicht [kg]	Abmessungen [mm]			
		Min.	Max.			A	B	C	D
MED 14A	3/4"	400	1.400	36	5,4	485	63	73	209
MED 31A	1"	500	3.100	30	7,8	510	77	73	216
MED 31-2	1"	310	3.100	11	6,7	465	77	73	216
MED 45-2	1" & 1 1/2"	450	4.500	6	8,8	495	86	73	221
MED 60-2	1 1/2"	700	6.000	4	9,5	429	96	73	226
MED 70-2	1 1/2"	700	7.000	4	9,5	429	96	73	226
MED 80-2	1 1/2"	800	8.000	4	11,3	492	101	73	228
MED 110-2	1 1/2"	2.100	11.000	3	13,1	510	108	73	232
MED 120-2	1 1/2"	1.200	12.000	3	17,0	560	114	73	235
MED 165-2	1 1/2" & 2 1/2"	2.000	16.500	1,5	17,8	548	127	73	241



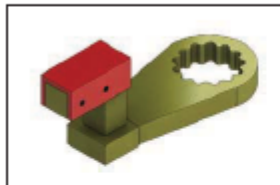
Reaktionsarme Standard

Jeder Drehmomentschrauber wird mit einem Standardreaktionsarm geliefert. Für einen sachgemäßen Gebrauch des Drehmomentschraubers ist eine passende Abstützung notwendig. Sollte der Reaktionsarm für die Schraubenanwendung ungeeignet sein, kann es zu Drehmomentabweichungen, erhöhtem Verschleiß des Getriebes bis hin zum Bruch des Antriebsvierkants führen. Daher beraten wir unsere Kunden gerne hinsichtlich des optimalen Reaktionsarms.



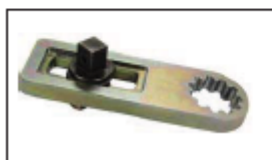
Kundenspezifisch

Für den Fall, dass ein Standard-Reaktionsarm für eine Anwendung ungeeignet ist, liefert Likratec Sonderreaktionsarme. Diese werden direkt im Werk konstruiert und gefertigt, wodurch spezielle Kundenwünsche berücksichtigt und kurze Durchlaufzeiten in der Herstellung gewährleistet werden können.









Für höchste Sicherheit

Als Sicherheitsvorkehrung gibt es ein breites Sortiment an speziellen Reaktionsarmen, die auf der benachbarten Schraube direkt aufliegen. Diese Sicherheitsreaktionsarme drehen sich hierbei nicht in Position, wodurch die Arbeitssicherheit erhöht wird.



Auswahltabelle für Standardreaktionsarme

						
Typ	Standard	Tiefarm	Doppelarm	blank	blank	Sicherungsring
MED 6	STR.10686	STR.10687	STR.10688	STR.10036	STR.10037	STR.10306
MED 14, K, A, -90, TV	STR.13366	STR.13367	STR.13368	STR.13364	STR.13365	STR.12733
MED 20K	STR.17375	STR.18480	STR.19094	STR.17888	STR.19093	STR.17367
MED 21	STR.10004	STR.10007	STR.10009	STR.10005	STR.10008	STR.10014
MED 34, K, -90	STR.16670	STR.25821	STR.10516	STR.10513	STR.10448	STR.10509
MED 45, -2, -90, TV	STR.11531	STR.11534	STR.11533	STR.11530	STR.11532	STR.11350
MED 60, -2	STR.25286	STR.26118	STR.26119	STR.26120	STR.26121	STR.21455
MED 70, -2, -90	STR.25286	STR.26118	STR.26119	STR.26120	STR.26121	STR.21455
MED 80, -2	STR.20622	STR.15788	STR.15790	STR.15373	STR.15789	STR.15367
MED 110, 120, -2	STR.12885	STR.13508	STR.13509	STR.13505	STR.13506	STR.11930
MED 165, -2	STR.24262	STR.26157	STR.26158	STR.24263	STR.26160	STR.18301
E-RAD BLU 950, -S	STR.13366	STR.13367	STR.13368	STR.13364	STR.13365	STR.12733
E-RAD BLU 2000	STR.17375	STR.18480	STR.19094	STR.17888	STR.19093	STR.17367
E-RAD BLU 3400, -90, -S	STR.16670	STR.25821	STR.10516	STR.10513	STR.10448	STR.10509
E-RAD BLU 4000, -S	STR.11531	STR.11534	STR.11533	STR.11530	STR.11532	STR.11350
E-RAD BLU 8000, -S	STR.20622	STR.15788	STR.15790	STR.15373	STR.15789	STR.15367
E-RAD BLU 10K, -S	STR.12885	STR.13508	STR.13509	STR.13505	STR.13506	STR.11930
E-RAD BLU 15K	STR.24262	STR.26157	STR.26158	STR.24263	STR.26160	STR.18301
B-RAD 275 SELECT	STR.10686	STR.10687	STR.10688	STR.10036	STR.10037	STR.10306
B-RAD 475 SELECT	STR.10686	STR.10687	STR.10688	STR.10036	STR.10037	STR.10306
B-RAD 700, -2 SELECT	STR.13366	STR.13367	STR.13368	STR.13364	STR.13365	STR.12733
B-RAD 950-2 SELECT	STR.17375	STR.18480	STR.19094	STR.17888	STR.19093	STR.17367
B-RAD 1400, -2 SELECT	STR.13366	STR.13367	STR.13368	STR.13364	STR.13365	STR.12733
B-RAD 2000, -2 SELECT	STR.17375	STR.18480	STR.19094	STR.17888	STR.19093	STR.17367
B-RAD 4000, -2 SELECT	STR.21482	STR.24814	STR.25437	STR.24813	STR.25016	STR.21474
DB-RAD 700-2 (PLUS)	STR.13366	STR.13367	STR.13368	STR.13364	STR.13365	STR.12733
DB-RAD 1400-2 (PLUS)	STR.13366	STR.13367	STR.13368	STR.13364	STR.13365	STR.12733
DB-RAD 2000-2 (PLUS)	STR.17375	STR.18480	STR.19094	STR.17888	STR.19093	STR.17367
DB-RAD 4000-2 (PLUS)	STR.21482	STR.24814	STR.25437	STR.24813	STR.25016	STR.21474
100 SL	STR.10686	STR.10687	STR.10688	STR.10036	STR.10037	STR.10306
275 SL	STR.10686	STR.10687	STR.10688	STR.10036	STR.10037	STR.10306
475 SL, -2	STR.10686	STR.10687	STR.10688	STR.10036	STR.10037	STR.10306
10 GX, -R, TV	STR.13366	STR.13367	STR.13368	STR.13364	STR.13365	STR.12733
14 GX, -2, -R, TV	STR.13366	STR.13367	STR.13368	STR.13364	STR.13365	STR.12733
20 DX, -2, -R, TV	STR.17375	STR.18480	STR.19094	STR.17888	STR.19093	STR.17367
34 GX, -2	STR.16670	STR.25821	STR.10516	STR.10513	STR.10448	STR.10509
40 DX, -2	STR.21482	STR.24814	STR.25437	STR.24813	STR.25016	STR.21474
46 GX, TV	STR.11531	STR.11534	STR.11533	STR.11530	STR.11532	STR.11350
70 DX	STR.25286	STR.26118	STR.26119	STR.26120	STR.26121	STR.21455
80 DX	STR.20622	STR.15788	STR.15790	STR.15373	STR.15789	STR.15367
110 DX	STR.12885	STR.13508	STR.13509	STR.13505	STR.13506	STR.11930
150 DX	STR.24262	STR.26157	STR.26158	STR.24263	STR.26160	STR.18301

Sollten Sie einen speziellen Schraubfall haben und keiner dieser Reaktionsarme entspricht Ihren Anforderungen, so nehmen Sie bitte Kontakt mit uns auf. Wir sind in der Lage jeden Reaktionsarm an Ihre Einsatzbedingungen anzupassen.